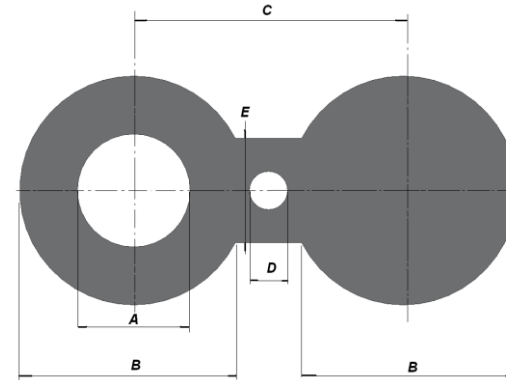




SPECTACLE FLANGES



SPECTACLE DISC - RF - API 590 - ASME B 16.5

PIPE SIZE	Class 150RF						Class 300RF						Class 600RF					
	A	B	C	D	E	THK	A	B	C	D	E	THK	A	B	C	D	E	THK
1/2"	16	44	60	16	38	3	16	51	67	16	38	6	16	51	67	16	38	6
3/4"	21	54	70	16	38	3	21	64	83	19	38	6	21	64	83	19	38	6
1"	27	64	79	16	38	3	27	70	89	19	38	6	27	70	89	19	57	6
1.1/4"	42	73	89	16	38	6	42	79	99	19	38	6	37	79	99	19	57	10
1.1/2"	48	83	99	16	38	6	48	92	114	22	51	6	43	92	114	22	67	10
2"	60	102	121	19	51	6	60	108	127	19	51	10	55	108	127	19	57	10
2.1/2"	73	121	140	19	51	6	73	127	149	22	64	10	67	127	149	22	67	13
3"	89	133	152	19	64	6	89	146	168	22	64	10	83	146	168	22	67	13
3.1/2"	102	159	178	19	64	10	102	162	184	22	64	13	96	159	184	25	76	16
4"	114	171	190	19	64	10	114	178	200	22	64	13	108	191	216	25	76	16
5"	141	194	216	22	76	10	141	213	235	22	76	16	135	238	267	28	86	19
6"	168	219	241	22	76	13	168	248	270	22	76	16	162	264	292	28	86	22
8"	219	276	298	22	76	13	219	305	330	25	89	22	212	318	349	32	95	28
10"	273	337	362	25	102	16	273	359	387	28	102	25	265	397	432	35	105	35
12"	324	406	432	25	102	19	324	419	451	32	102	28	315	454	489	35	105	41
14"	356	448	476	28	108	19	356	483	514	32	121	32	346	489	527	38	114	44
16"	406	511	540	28	108	22	406	537	572	35	124	38	397	562	603	41	124	51
18"	457	546	578	32	114	25	457	594	629	35	114	41	448	610	654	45	133	54
20"	508	603	635	32	121	28	508	651	686	35	121	44	497	679	724	45	133	64
24"	610	714	749	35	140	32	610	772	813	41	140	51	597	787	838	51	152	73